

**VILLE DE BOERSCH**

**VENTE AUX ENCHERES DE  
BOIS DE CHAUFFAGE  
AUX PARTICULIERS**

Vente réservée aux particuliers et limitée à 30 stères par acheteur  
(voir conditions page suivante)



**SAMEDI 25 AVRIL 2026**

**A 9H30 A LA SALLE DES FETES**  
(rue du moulin à Boersch)

**23 LOTS DE BOIS DEBARDES EN LONG**  
**23 LOTS DE FONDS DE COUPE**

VENTE RESERVEE AUX PARTICULIERS

LIMITATION DES QUANTITES MAXIMALES A 30 STERES  
PAR ACQUEREUR ET PAR AN

LES ACHATS AU NOM D'UNE AUTRE PERSONNE QUE L'ACHETEUR  
NE SONT PAS AUTORISES

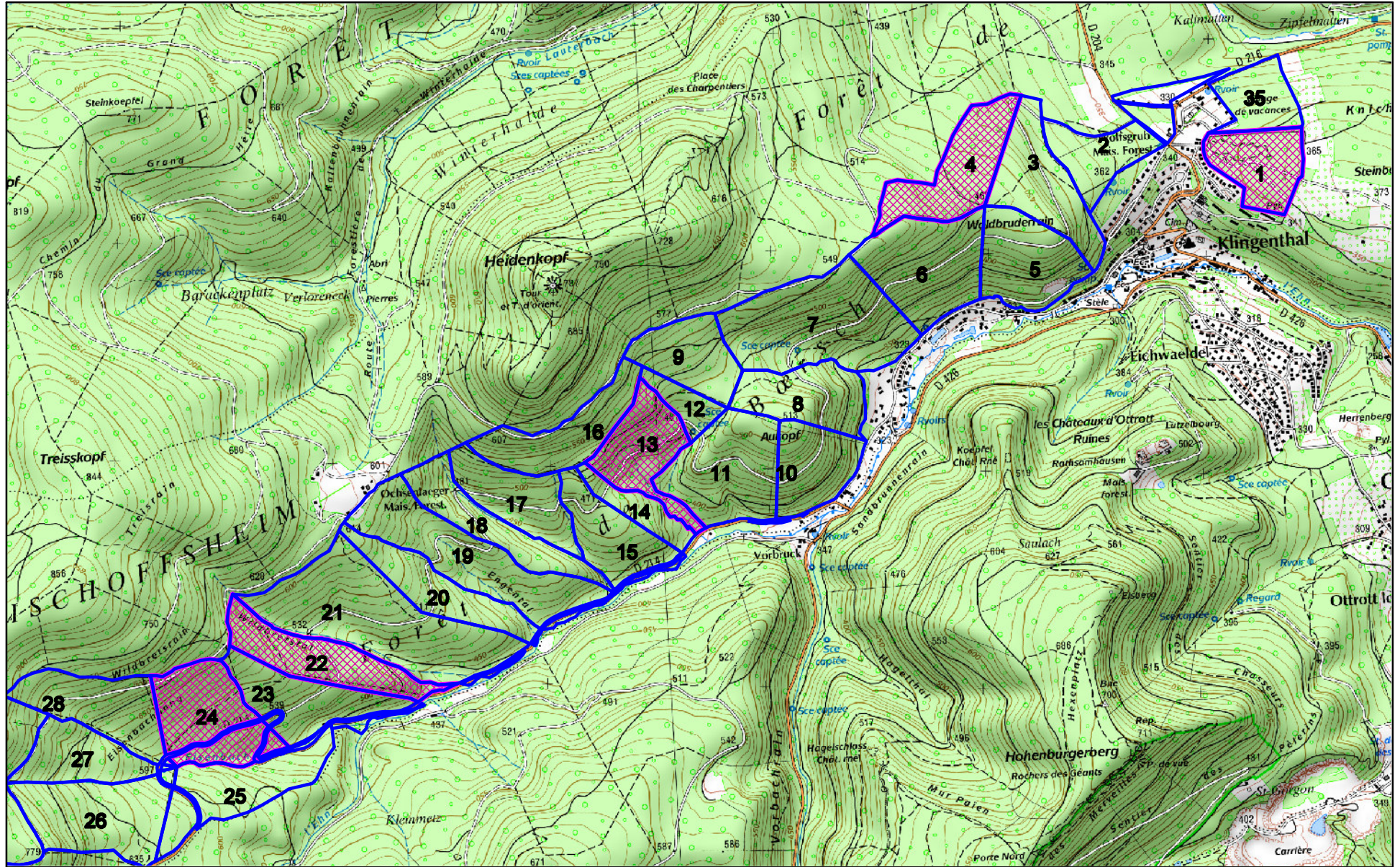
L'acheteur devra être présent dans la salle et signer en son nom

- ❖ Feux interdits
  - ❖ Le porteur du présent catalogue est autorisé à circuler sur les chemins forestiers interdits à la circulation pour visiter les lots, sauf dimanche et jours fériés
  - ❖ Les acheteurs reconnaissent avoir pris connaissance des conditions de la vente, des clauses particulières, et s'engagent à les respecter
  - ❖ Le transfert de propriété des bois s'effectue dès l'acceptation de l'offre par le vendeur
  - ❖ Le bois ne peut être enlevé qu'après paiement à la Trésorerie d'Erstein contre délivrance du bulletin d'enlèvement
  - ❖ La responsabilité de la Ville n'est pas engagée pour les disparitions éventuelles de bois après leur adjudication
  - ❖ A l'expiration du délai, les bois vendus non façonnés et enlevés seront réputés abandonnés au vendeur qui en disposera à son gré sans indemnité ni remboursement.
- 
- Les prix annoncés sont **entendus TTC** (TVA à 10 % pour le bois débardé en long, 20 % pour les lots de fond de coupe)
  - Paiement par chèque libellé à l'ordre du **TRESOR PUBLIC** possible le jour de la vente

**Renseignements divers**

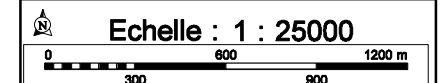
**COLINMAIRE Mathieu**  
**Maison Forestière Wolfsgrübe**  
**67530 Klingenthal**  
**06 46 42 11 74**





**Commentaires**  
 Forêt communale de Boersch - Parcelles 1, 4, 13, 22 et 24  
 Plan de situation - Vente du 25 avril 2026

© IGN / ONF Toute reproduction interdite





**BOIS DE CHAUFFAGE DEBARDE EN LONG****Parcelles 1 - 4 - 13 - 22 - 24****23 LOTS - 315,41 m<sup>3</sup>**

- ◆ Bois débardés en toute longueur en bord de route
- ◆ Cubage réel en m<sup>3</sup> (quantité en stères estimative)
- ◆ Délai d'exploitation et vidange : 25 octobre 2026
- ◆ Délai particulier pour le lot D : 25 mai 2026 (accès aux lots de fond de coupe 8 et 9)
- ◆ Débarasser les accotements des branches sur 2 mètres pour permettre le fauchage
- ◆ Organisation de chasse en battue en automne/hiver : merci de ne pas travailler dans les lots 2 jours avant les battues. Renseignements auprès de la mairie ou du forestier à partir d'octobre 2026 pour connaître les dates de battues.
- ◆ Horaires de travail : entre le lever et le coucher du soleil. Présence interdite de nuit.

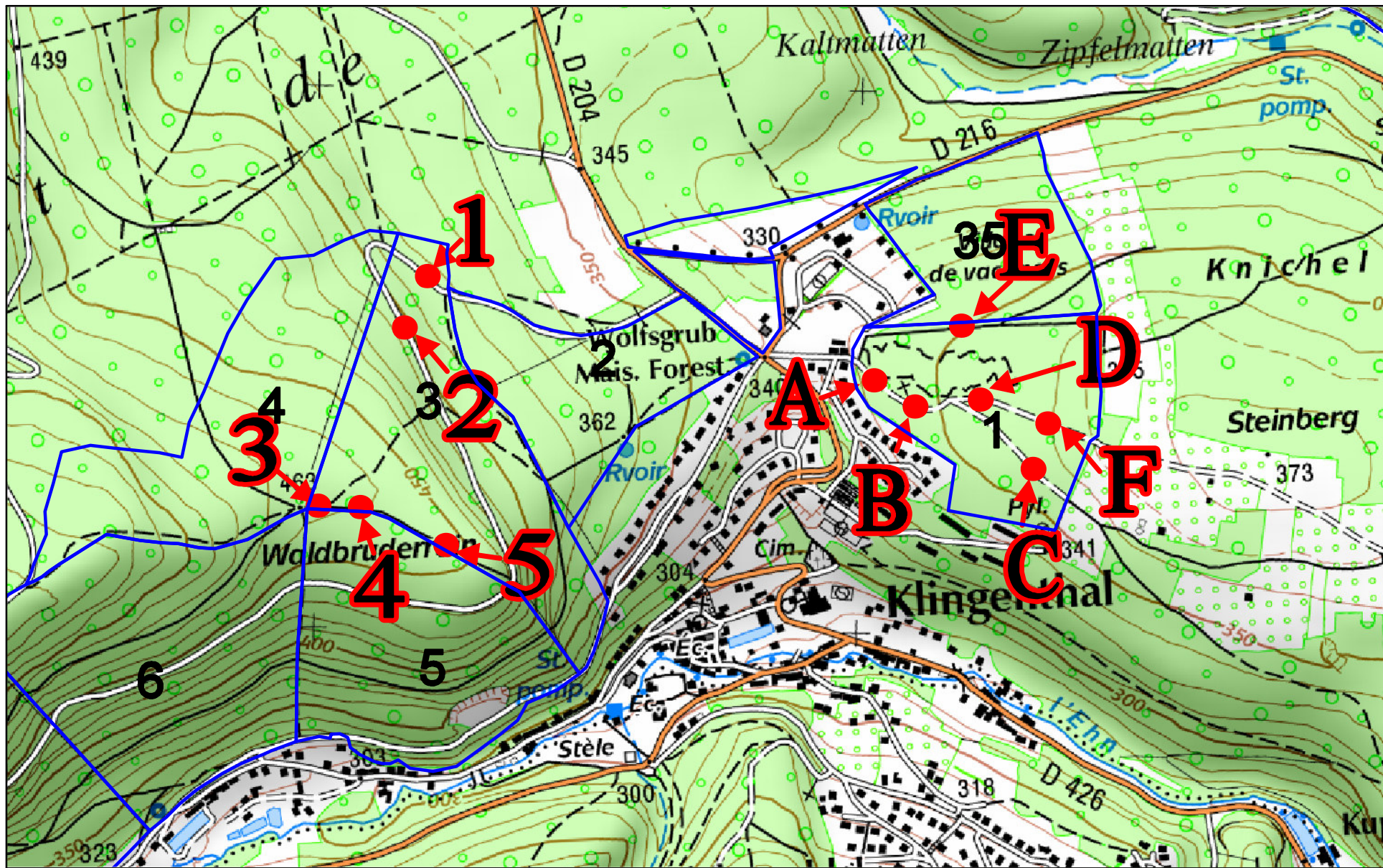
Lot n°	Parcelle	Essences	Volume		Nombre de grumes
			en m <sup>3</sup>	en stère (à titre indicatif)	
A	1	Hêtre	10,36	19	18
		Chêne	3,44		
B	1	Hêtre	12,49	22	25
		Chêne	3,11		
C	1	Hêtre	13,52	22	29
		Chêne	2,11		
D	1	Hêtre	10,88	18	21
		Chêne	2,16		
E	1	Hêtre	12,52	18	16
		Chêne	0,67		
F	1	Hêtre	5,90	15	23
		Chêne	4,91		
1	4	Chêne	9,19	19	21
		Hêtre	3,59		
		Châtaignier	1,11		
2	4	Chêne	6,06	9	16
		Bouleau	0,69		
3	4	Hêtre	7,57	21	24
		Chêne	7,34		

(Voir plans ci-joint pour la localisation des lots)



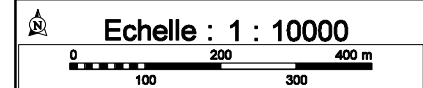
Lot n°	Parcelle	Essences	Volume		Nombre de grumes
			en m <sup>3</sup>	en stère (à titre indicatif)	
4	4	Chêne	12,17	32	34
		Hêtre	10,47		
		Châtaignier	0,14		
5	4	Chêne	5,66	8	12
6	13	Hêtre	8,93	13	20
		Chêne	0,4		
		Erable	0,25		
7	13	Hêtre	12,55	17	17
8	13	Hêtre	15,56	22	17
9	13	Hêtre	13,29	23	21
		Bouleau	1,54		
		Aulne	1,41		
10	22	Frêne	7,43	19	31
		Erable	5,70		
		Hêtre	0,46		
11	22	Frêne	8,37	23	33
		Erable	5,37		
		Hêtre	2,87		
12	22	Frêne	6,80	20	29
		Hêtre	3,75		
		Erable	3,53		
13	22	Frêne	8,80	20	23
		Erable	3,20		
		Hêtre	2,39		
14	24	Frêne	14,42	31	41
		Hêtre	6,96		
		Aulne	1,00		
15	22	Hêtre	11,26	20	27
		Frêne	2,32		
		Erable	0,74		
16	22	Frêne	5,59	16	21
		Hêtre	5,14		
		Erable	0,86		
17	24	Hêtre	8,46	12	8

*(Voir plans ci-joint pour la localisation des lots)*

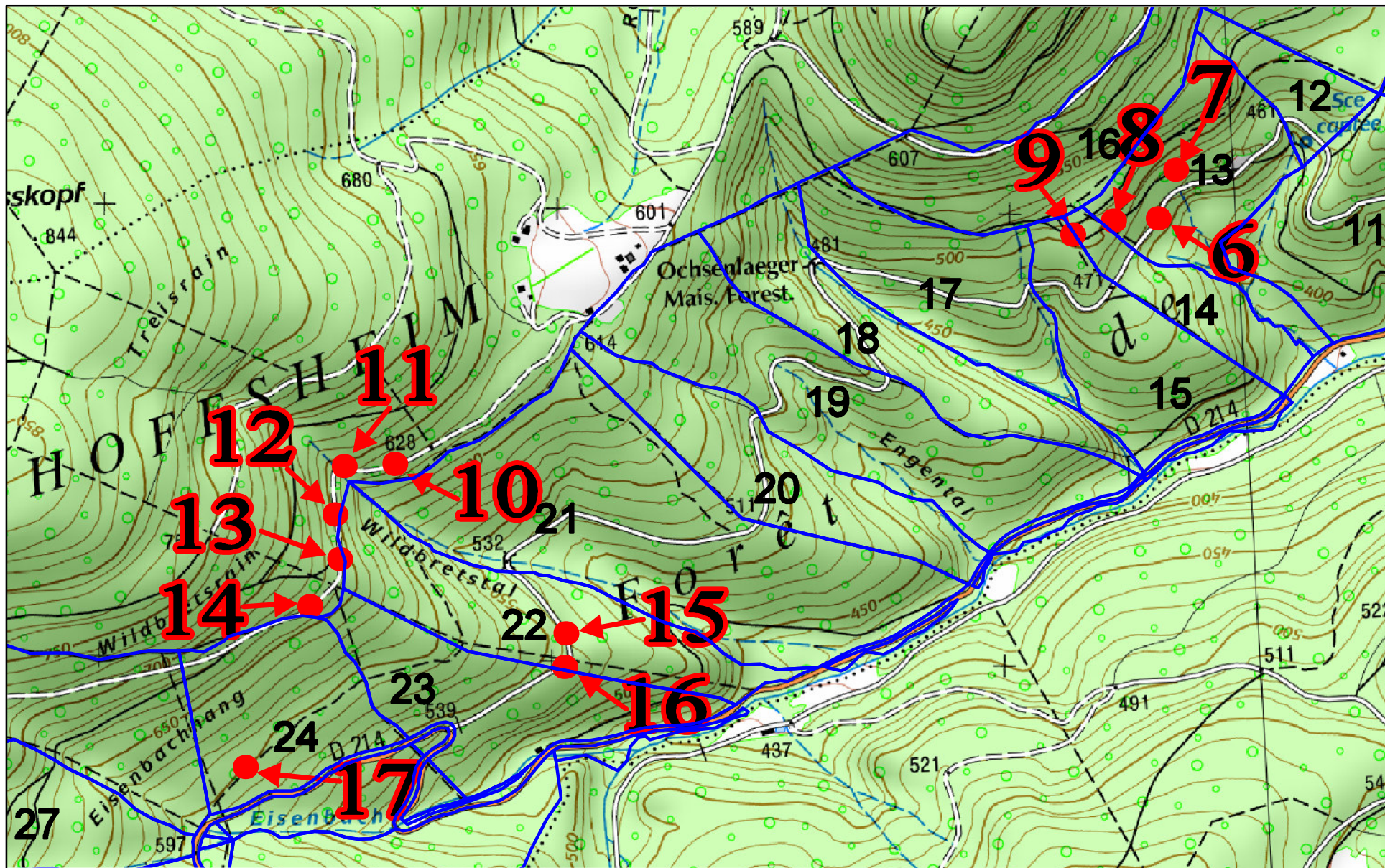


**Commentaires**  
 Forêt communale de Boersch - Parcelles 1 et 4  
 Lots de bois débardés en long numéro A à F, et 1 à 5

© IGN / ONF Toute reproduction interdite

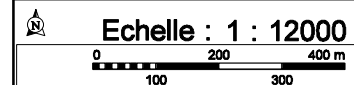






**Commentaires**  
 Forêt communale de Boersch - Parcelles 13, 22 et 24  
 Lots de bois débardés en long numéro 6 à 17

© IGN / ONF Toute reproduction interdite



**LOTS DE FONDS DE COUPE ET BOIS SUR PIED  
A FACONNAGE PERSONNEL**

**Parcelles 1 - 4 - 13 - 24**

**23 LOTS - 206 stères**

- ◆ Quantité en stères estimative
- ◆ Vidange des bois par temps humide interdite
- ◆ Débardage des bois en toute longueur interdit (longueur maximum : 5 m)
- ◆ Empilage contre les arbres sur pied interdit
- ◆ Les bois empilés en bordure de route forestière ne font pas partie des lots
- ◆ Délai d'exploitation et vidange : 30 juin 2027
- ◆ Délai particulier lot 19 : 31 août 2026
- ◆ Les lots de fonds de coupe sont délimités à la peinture rose fluo
- ◆ Débarasser les accotements des branches sur 2 mètres pour permettre le fauchage
- ◆ Aucun bois sur pied ne fait partie des lots, même s'il reste une marque
- ◆ Les arbres marqués d'un triangle sont à préserver et protéger lors des travaux
- ◆ Organisation de chasse en battue en automne/hiver : merci de ne pas travailler dans les lots 2 jours avant les battues. Renseignements auprès de la mairie ou du forestier à partir d'octobre 2026 pour connaître les dates de battues.
- ◆ Horaires de travail : entre le lever et le coucher du soleil. Présence interdite de nuit.
- ◆ Cas particulier des lots 8 et 9 situés à l'intérieur du sentier pour malvoyants. Travail soigneux impératif et remise en état du sentier après travaux. L'accès est possible à l'intérieur de l'enceinte en démontant le câble de main-courante. Un seul accès sera autorisé pour pénétrer à l'intérieur afin de limiter les dégâts occasionnés au sentier. Rendez-vous obligatoire sur place avec le forestier avant tout démarrage des travaux. La main-courante sera repositionnée après chaque journée de travail pour permettre le passage de malvoyants en toute sécurité.

Lot n°	Parcelle	Essences majoritaires	Quantité (en stères)
1	1	Chêne, hêtre, acacia, charme	8
2	1	Chêne, hêtre	10
3	1	Hêtre, chêne, charme	12
4	1	Hêtre, charme, chêne	7
5	1	Hêtre, chêne	7
6	1	Hêtre, chêne, charme	18
7	1	Hêtre, chêne	10
8	1	Hêtre, chêne	11

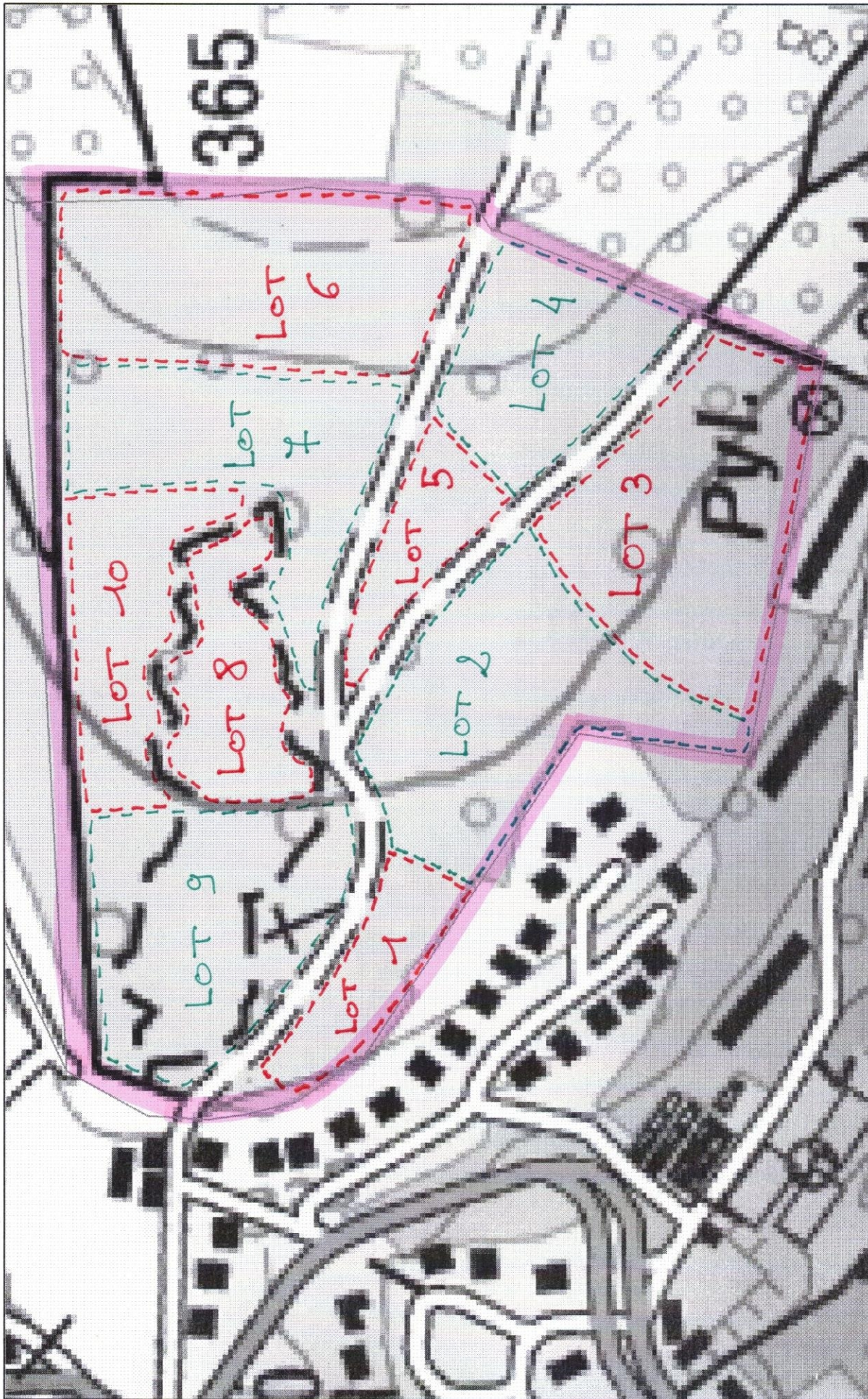
*(Voir plans ci-joint pour la localisation des lots)*



<b>Lot n°</b>	<b>Parcelle</b>	<b>Essences majoritaires</b>	<b>Quantité (en stères)</b>
<b>9</b>	1	Hêtre, charme, chêne	8
<b>10</b>	1	Hêtre, chêne	12
<b>11</b>	4	Chêne, châtaignier	5
<b>12</b>	4	Chêne, hêtre	11
<b>13</b>	4	Chêne, hêtre, châtaignier, bouleau	17
<b>14</b>	4	Chêne, hêtre, châtaignier	12
<b>15</b>	4	Hêtre, chêne	7
<b>16</b>	4	Chêne, hêtre	13
<b>17</b>	13	Hêtre	3
<b>18</b>	13	Hêtre	3
<b>19</b>	13	Hêtre	10
<b>20 et 21 réunis</b>	13	Hêtre	11
<b>22</b>	24	Hêtre, tremble	3
<b>23</b>	24	Hêtre, frêne	8

*(Voir plans ci-joint pour la localisation des lots)*



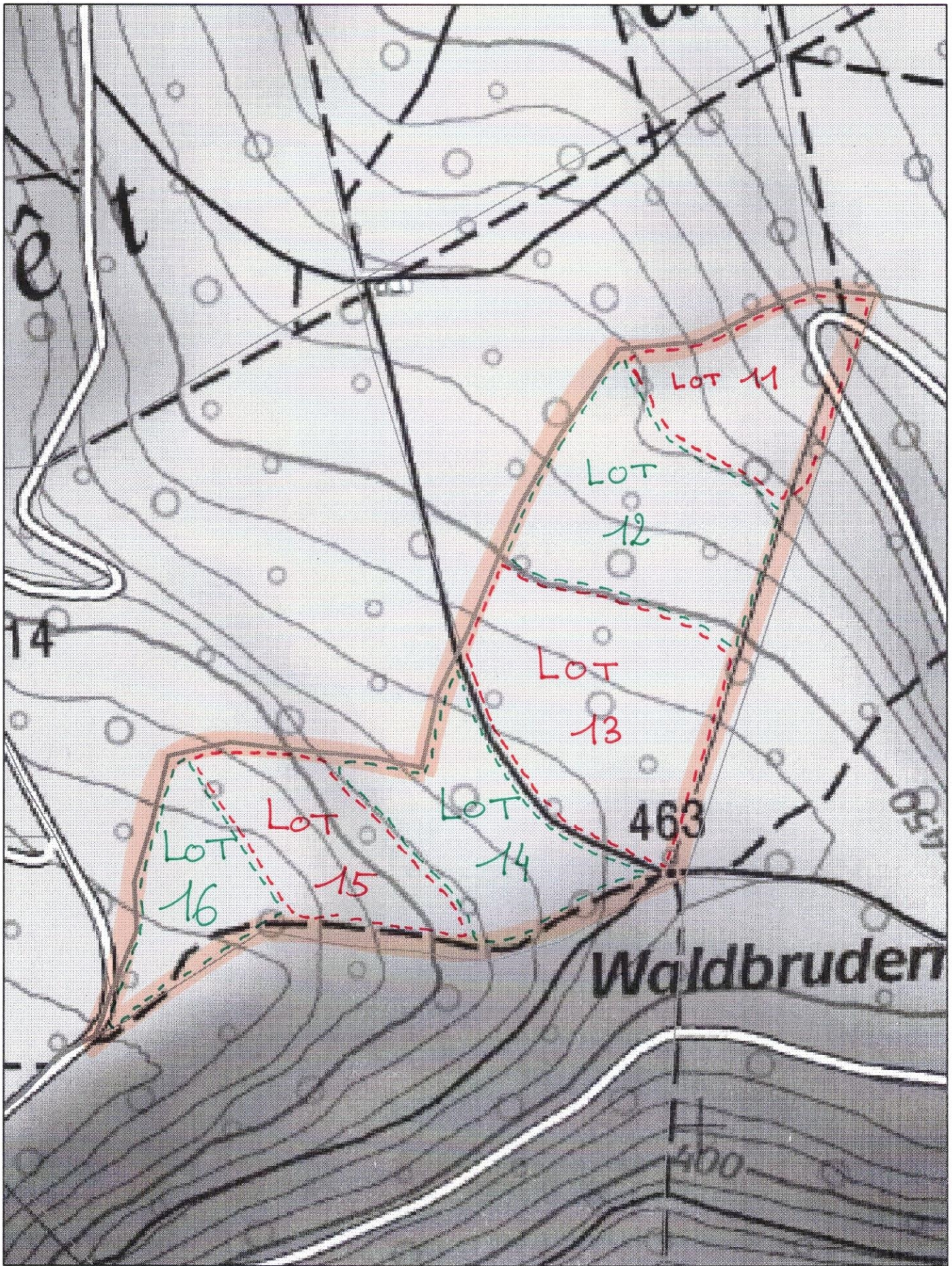


Commentaires  
Forêt communale de Boersch - Parcelle 1  
Lots de fonds de coupe numéro 1 à 10

© IGN / ONF Toute reproduction interdite







**Commentaires**

Forêt communale de Boersch - Parcelle 4  
Lots de fonds de coupe numéro 11 à 16

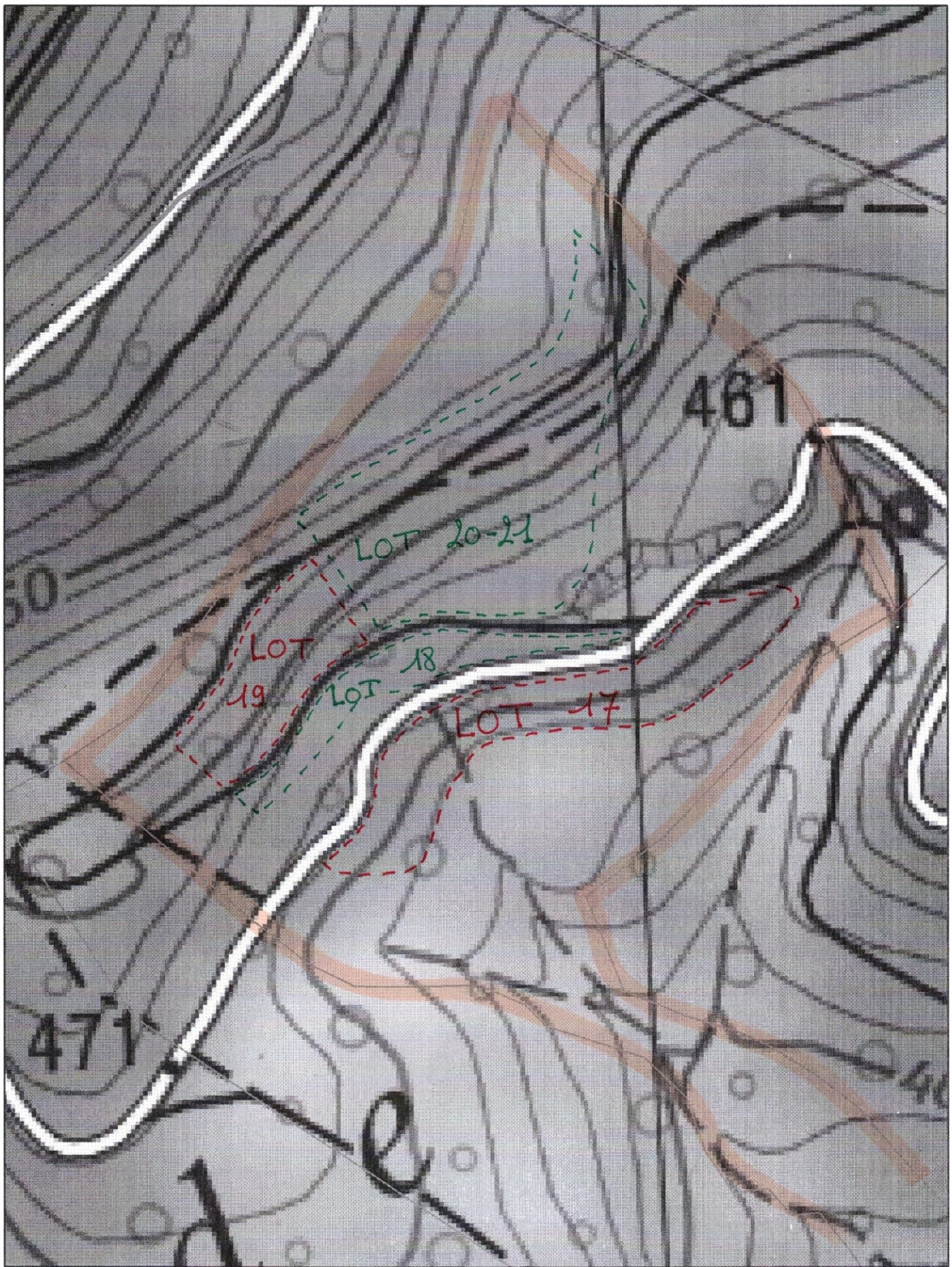
© IGN / ONF Toute reproduction interdite



Echelle : 1 : 4500







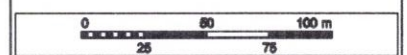
**Commentaires**

Forêt communale de Boersch - Parcelle 13  
Lots de fonds de coupe numéro 17 à 21

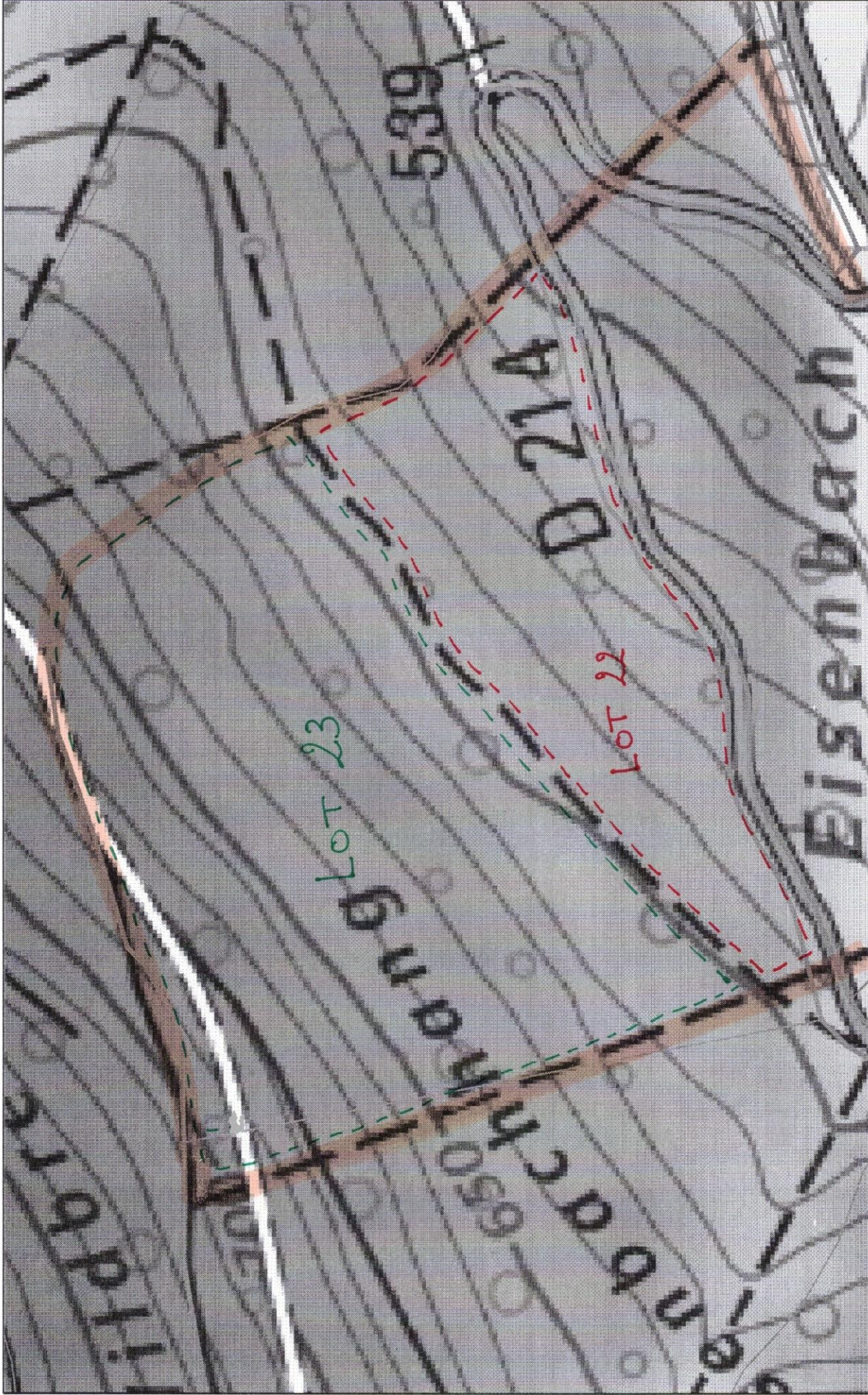
© IGN / ONF Toute reproduction interdite



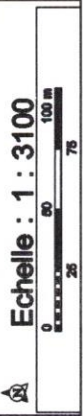
Echelle : 1 : 3000







© IGN / ONF Toute reproduction interdite



Commentaires  
Forêt communale de Boersch - Parcelle 24  
Lots de forcs de coupe numéro 22 et 23



## **Particuliers**

(affouagistes, cessionnaires...)

**Vous allez travailler en forêt.**

**L'exploitation forestière est une activité dangereuse. Elle exige un réel savoir-faire et des équipements adaptés.**

### Statistiques – Accidents :

Chocs	= 30 %	Jambes et pieds	= 28 %
Chutes	= 20 %	Bras et mains	= 29 %
Efforts musculaires	= 18 %	Tête	= 10 %
Coupures	= 10 %	Yeux	= 8 %

**Pour votre sécurité, inspirez-vous de la réglementation qui s'impose aux professionnels.**

**Ils doivent porter :** \_ un casque forestier,  
\_ des gants adaptés aux travaux,  
\_ un pantalon anti-coupure,  
\_ des chaussures ou bottes de sécurité.

**Ils doivent travailler avec des outils conformes aux normes en vigueur.**

Ne partez jamais seul sur un chantier. Préférez le travail en équipe.

Dans tous les cas, informez votre entourage du lieu précis de votre travail.

Laissez libre la voie d'accès au chantier et garez votre véhicule dans le sens du départ.

**Munissez-vous d'une trousse de secours de 1<sup>ère</sup> urgence.**

### **EN CAS D'ACCIDENT**

**Pompiers : 18**

**Samu : 15**

**Téléphone mobile : 112**

Le message devra préciser :

- \_ le lieu exact de l'accident,
- \_ le point de rencontre à fixer avec les secours,
- \_ la nature des lésions constatées,
- \_ toute situation particulière qu'il paraît utile de signaler,
- \_ ne jamais raccrocher le premier.