



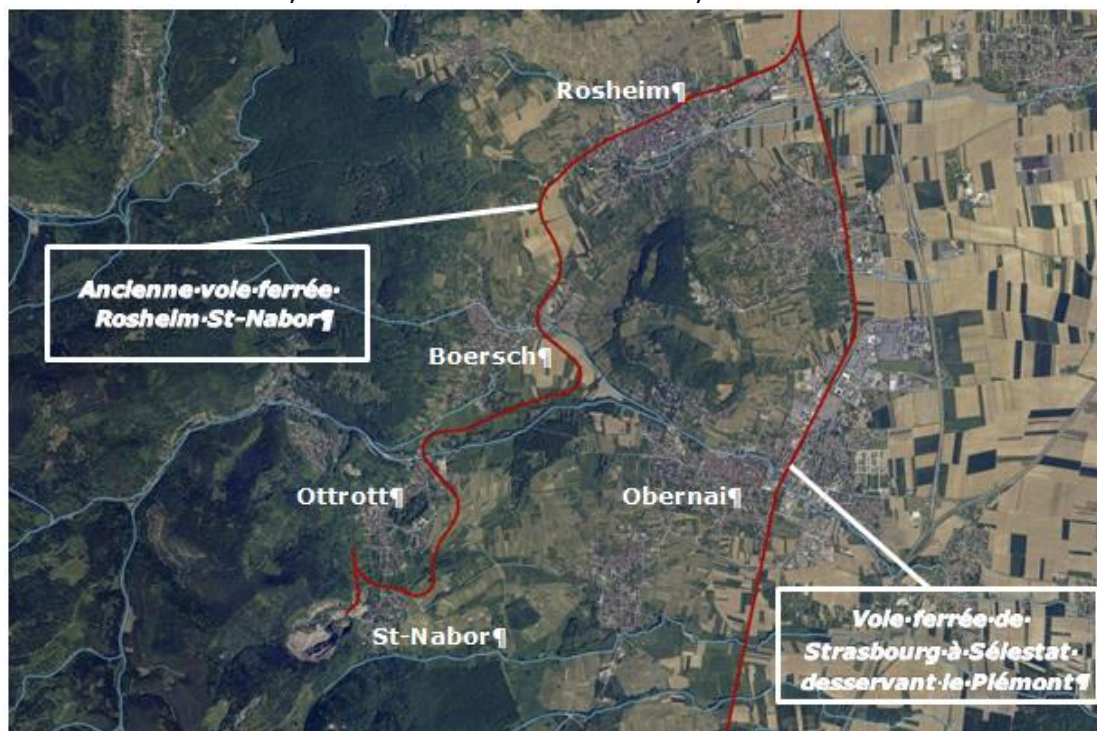
## **Point d'information travaux 2 : Reconversion de l'ancienne voie ferrée Rosheim/Saint-Nabor en voie verte**

La création de la future voie verte, « Portes Bonheur, le Chemin des carrières » est entrée en phase opérationnelle, les travaux ayant démarré fin 2018.

La Communauté de Communes des Portes de Rosheim (CCPR), maître d'ouvrage de l'opération, tenait donc à informer ses habitants de l'avancée des travaux via ce point d'information qui sera mis à jour régulièrement.

### **1. Rappel du contexte et des objectifs**

La CCPR porte le projet de reconversion de l'ancienne voie ferrée reliant Rosheim à Saint-Nabor en voie verte, intitulée « Portes Bonheur, le Chemin des carrières »



*Tracé de l'ancienne voie ferrée entre Rosheim et Saint-Nabor*

Cette opération poursuit plusieurs objectifs :

#### **1/ le développement des circulations douces :**

Offrir un **maillage structurant en termes de circulations douces** aux habitants du territoire tout en répondant aux exigences de sécurité relatives au **déplacement des collégiens** de Boersch et de Rosheim notamment.

#### **2/ la valorisation touristique du territoire :**

Offrir aux usagers locaux et aux futurs visiteurs de la voie verte la possibilité de **découvrir** des **œuvres remarquables** et des **supports ludiques et pédagogiques** sur les **richesses naturelles et patrimoniales** du territoire de la Communauté de Communes des Portes de Rosheim, et plus largement du massif du Mont Sainte-Odile.

#### **3/ la création d'une Trame Verte :**

**Préserver la biodiversité** le long des 11 km de voie par la mise en place d'actions spécifiques qui valoriseront notamment les **zones humides**, préserveront la **faune locale**, **sensibiliseront** les habitants et les touristes, ...

## 2. Point travaux 2

### 1/ Points généraux :



Les prototypes du mobilier urbain ainsi que les détails de fabrication des passerelles, belvédères ont été validés.

### 2/ Rosheim :

Les travaux sur les sections courantes sont en phase terminale de préparation. Les entreprises réalisent les intersections avec les rues au fur et à mesure de l'avancement.

Les travaux sont en cours au niveau de la Porte du Lion et continueront au niveau du Heidenkopf.

Les culées qui permettront d'accueillir la future passerelle, rue des Vosges, sont coulées. La préfabrication de la passerelle est lancée.



*Passerelle, rue des Vosges*



*Voie verte, en arrivant Porte du Lion*

### **3/ Boersch :**

L'ensemble de la section courante est en attente du chaulage.

Le terrassement et la préparation du sol au niveau du pont de la RD35 sont en cours.

Le curage pour la réalisation de la fondation des futures portes de la Léonardsau a débuté.

Le chaulage entre l'ancienne Gare d'Ottrott et le pont de la RD 35 sera réalisé début mars.



### **4/ Ottrott :**



Le démontage de la passerelle surplombant l'Ehn est achevé et les fondations des culées vont débuter prochainement. L'ancienne structure métallique a été démontée afin de permettre l'installation de la nouvelle passerelle.

### **5/ En contrebas de la carrière d'Ottrott – Saint-Nabor :**

Les essais de micro pieux ont été réalisés. Le belvédère est en cour de fabrication en atelier. L'aménagement du contrebas des carrières se poursuit.



***Si vous êtes riverain de la voie verte et avez des questions spécifiques relatives aux travaux d'aménagement devant se réaliser à proximité de votre propriété, contactez la Communauté de Communes des Portes de Rosheim :  
Carole LELLOUCHE, agent de développement  
[carole.lellouche@ccp-r.fr](mailto:carole.lellouche@ccp-r.fr)  
03 88 48 66 03***